

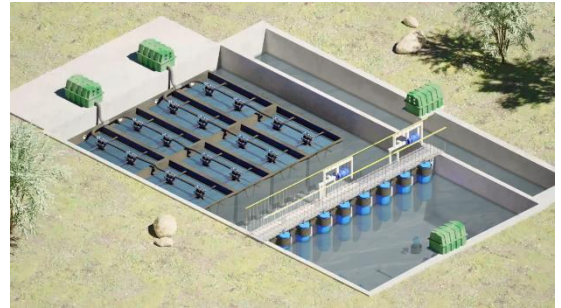


MyFAST® : Station d'épuration

La station d'épuration nouvelle génération : simple et performante.

Conçu pour le traitement des eaux usées à forte charge en semi-collectif et collectif, le système MyFAST® offre une option de traitement à moindre coût par rapport à l'assainissement centralisé. De conception simple et facile à installer, MyFAST® est un système de traitement décentralisé pré-assemblé.

Idéal pour les petites communautés ou les propriétés commerciales, MyFAST® maintient des performances élevées constantes, nécessitant peu d'entretien et proposant une gestion des boues intégrée. Il permet le rejet direct et même la réutilisation de l'eau.



Simple

Fonctionnement automatique, conception simplifiée et éprouvée



Durable

Conçu pour proposer des performances à long terme dans toutes les conditions



Economique

Entretien simple et très économique, gestion des boues intégrée

Description du produit

Le MyFAST® est un système de traitement aérobique simple et robuste. La technologie FAST permet de créer un environnement de traitement optimisé. Il utilise un média à lit bactérien fixe immergé, permettant une croissance microbienne exceptionnelle grâce à son système d'aération. Totalement certifié, il a été conçu dans un souci de facilité d'utilisation et d'entretien. Une fois installé, ce système de traitement des eaux usées est complètement autonome et utilise uniquement des micro-organismes actifs naturels pour traiter les eaux usées.

Les systèmes FAST® offrent des performances de nitrification / dénitrification considérablement améliorées par rapport aux systèmes traditionnels et dépassent les exigences réglementaires en matière de traitement de l'eau, permettant ainsi le recyclage des eaux usées et une réduction du champs d'épandage.

Bénéfices

Le système MyFAST® est capable de traiter les eaux usées à haute charge et à grand débit. Il fournit un traitement robuste dans un encombrement minimum. Les effluents traités sont renvoyés dans le milieu récepteur pour la recharge des eaux souterraines. Grâce à sa fonction SFR®, la consommation d'énergie est réduite jusqu'à 50%.

Applications

- Collectif, Immeuble, Quartier, Village, Ville...
- Industrie, Bureaux, Parc de loisir...
- Bâtiment commercial, Camping, Hébergement
- Grand projet commercial ou routier, Aire d'autoroute

Avantages

- Coût de fonctionnement et d'entretien le plus bas
- Capacités intégrées d'égalisation du débit et de traitement des boues
- Aucun filtre ni matériau média à nettoyer ou remplacer
- Tous les composants utilisés à l'intérieur du/des réservoir(s) d'eaux usées sont construits avec des matériaux non corrosifs
- Faible entretien, extrêmement fiable
- Aucune pièce mécanique mobile ni filtre à l'intérieur du système à entretenir
- Décharge directe, épandage ou réutilisation en irrigation possible

Certifications

Certifié NSF/ETV/CE

Qualité attendue : DBO et MES < 30 mg/L et réduction azote min 50%

Modèles	Capacité de traitement **		Système de gestion de l'aération (AMS)		Système de gestion des biosolides (BMS)		Option MyTEE® Dégrilleur
	Volume journalier	Nombre de personnes	Ensemble LIXOR® en option		Grille de collecte & LIXOR® en option		
MyFAST 1.0	38 m3/j	~200	-		-		-
MyFAST 2.0	76 m3/j	~400	AMS 2.0 / 3.0		BMS 2.0 / 3.0		MyTEE® 2.0 / 3.0
MyFAST 3.0	114 m3/j	~500	AMS 2.0 / 3.0		BMS 2.0 / 3.0		MyTEE® 2.0 / 3.0
MyFAST 4.0	150 m3/j	~600	AMS 4.0		BMS 4.0		MyTEE® 4.0
MyFAST 6.0	225 m3/j	~900	AMS 6.0		BMS 6.0		MyTEE® 6.0
MyFAST 8.0	300 m3/j	~1200	AMS 8.0		BMS 8.0		MyTEE® 8.0
MyFAST 12.0	450 m3/j	~1900	AMS 12.0		BMS 12.0		MyTEE® 12.0
MyFAST 16.0	600 m3/j	~2500	AMS 16.0		BMS 16.0		MyTEE® 16.0

Applications plus grandes : Plusieurs modules de traitement FAST® peuvent être utilisés en parallèle et/ou en série pour un débit supplémentaire ou les niveaux de traitement souhaités

** Capacité de traitement/nombre de personnes par module : les modules FAST® sont évalués en fonction des considérations biologiques (DBO), hydrauliques et autres, spécifiques au projet. La capacité réelle peut varier en fonction des conditions locales et des objectifs de performance. Veuillez noter que seules les applications résidentielles ou nécessitant un traitement pour les eaux usées domestiques peuvent être conçues à partir du volume et du nombre de personnes par module. Veuillez consulter les spécifications de conception.

Les modules de traitement doivent être installés à l'intérieur de cuves approuvées localement et fabriquées avec des matériaux étanches.

Options électriques : Les composants électriques sont disponibles afin de répondre à toutes les spécifications électriques mondiales (voltage / phase / fréquence).